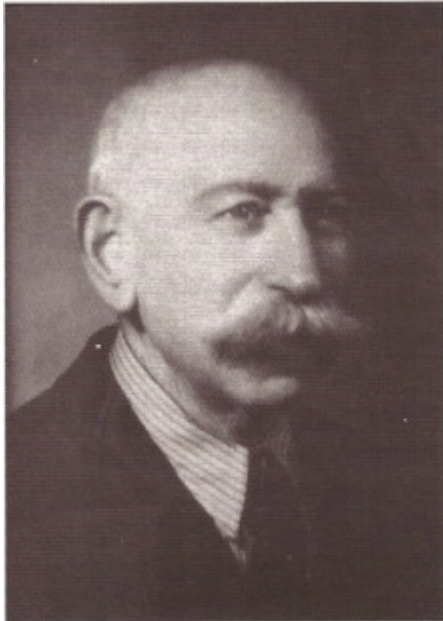


Colecția Maroși – o donație generoasă în memoria profesorului și artistului Armin Maroși și a destinului evreilor reșițeni



Armin Maroși (tatăl lui a fost nevoit să-și maghiarizeze numele de Mandel) s-a născut în 1886 într-o localitate din nordul Ungariei. După ce a absolvit Institutul de Învățământ Superior din Budapesta, a fost reținut pe post de asistent universitar, dar cu condiția să se creștineze. Refuză și ajunge ca profesor de desen și geometrie la gimnaziul din Reșița unde activează peste 40 de ani și se bucură de stima tuturor. Talentul lui de desenator și pictor se exprimă prin opere grafice și tablouri apreciate. Pe lângă activitatea sa artistică și pedagogică, profesorul Maroși a fost redactor al ziarului local și membru în conducerea mai multor asociații culturale.

Cu toate acestea, în anul 1940, la vârsta de 80 de ani, este bătut sălbatic de către un grup de legionari care vor să obțină de la el actele și activul Comunității Evreilor din Reșița, al cărui secretar era. În iunie 1941 este evacuat împreună cu toată comunitatea în „lagărul de domiciliu forțat din Oravița”, unde, în ciuda condițiilor grele, va da cursuri copiilor. În 1946 moare și este înmormântat de către tânărul rabin, Dr. Ernest Neumann.



Armin Maroși. Peisaj.

Din cei patru copii, fiul cel mare pierde împreună cu soția și un băiat la Auschwitz. Urmașii sunt împrăștiați în lumea întreagă. Nepoții, dr.ing. Emeric Maroși, care trăiește acum în Kiriat Haim, Israel, și Toma George Maiorescu, poet, eseist, jurnalist, în București, au ținut să-i cinstească memoria și, prin expunerea publică a moștenirii sale artistice, să aducă la cunoștința unui public larg destinul unei familii evreiești din Reșița, destin reprezentativ pentru populația evreiască din acest oraș în prima jumătate a secolului XX.



donatori:

dr. ing. Emeric Maroși și soția,
ing. Maria Maroși



Toma George Maiorescu și fiica,
Daniela Wanda Deca

Dr. ing. Emeric Maroși a avut inițiativa de a dona Muzeului Banatului Montan 20 de lucrări de pictură și grafică. În 2008 Pinacoteca muzeului reșițean s-a îmbogățit cu 36 de lucrări, donația generoasă a nepoților profesorului Armin Maroși, dr. ing. Emeric Maroși și Toma George Maiorescu, a fiicei acestuia, Wanda Daniela Deca, cât și a familiei Brambier din Offenbach, Germania. G.N.

<http://www.muzeulbanatuluiimontan.ro/>